

СОЗДАНИЕ ПРЕДПРИЯТИЯ ПО ПРОИЗВОДСТВУ ИНТЕГРАЛЬНЫХ МИКРОСХЕМ

2021

Инициатор проекта: Калужская область

Калужская область



ОПИСАНИЕ ПРОЕКТА

- ... Создается предприятие по производству интегральных микросхем.
- ... Основные продукты – транзисторы и интегральные схемы для цифровой электроники.
- ... Мощность: 300 тыс. единиц продукции в год.



СТРУКТУРА ИНВЕСТИЦИИ

- 80 % – заемные средства;
20 % - средства акционеров и собственников;



ПОТРЕБНОСТЬ В ИНВЕСТИЦИЯХ

- ... 1,9 млрд.руб. – потребность в инвестициях
- ... Форма инвестиций: кредит на сумму 1,52 млрд.руб. на 7 лет со ставкой не более 8,5 годовых в рублях.



КЛЮЧЕВЫЕ ПОКАЗАТЕЛИ ПРОЕКТА

Текущий статус	Поиск инвестора
Ежегодная выручка	923,0 млн руб.
Общий объем инвестиций	1,9 млрд.руб.
ЕБИТДА	193,8 млн руб.
Рентабельность ЕБИТДА, %	21,0%
NPV	89 млн руб.
IRR	15%
PI	1,04
Ставка дисконтирования	13,7%
Срок окупаемости (PBP)	7 лет
Период планирования проекта	8 лет
Срок строительства	18 месяцев



Местонахождение:
Калуга, «СМАРТ-Парк»



Отрасль:
электронная промышленность



Тип проекта:
Создание нового производства

- Создается новое предприятие по производству интегральных микросхем.
- Планируемый срок ввода в эксплуатацию 2022 год.
- По состоянию на 2020 год идет выбрана площадка для организации производства на базе ООО «СМАРТ-Парк», с учетом требуемых технических условий на подключение к инфраструктуре;
- Проектом предполагается приобретение и монтаж необходимого оборудования
- Основные потребители продукции проекта – отечественные производители электронной техники.



212

инвестиционных
проектов
реализуется

более 1 трлн руб.

объем инвестиций
с 2006 года

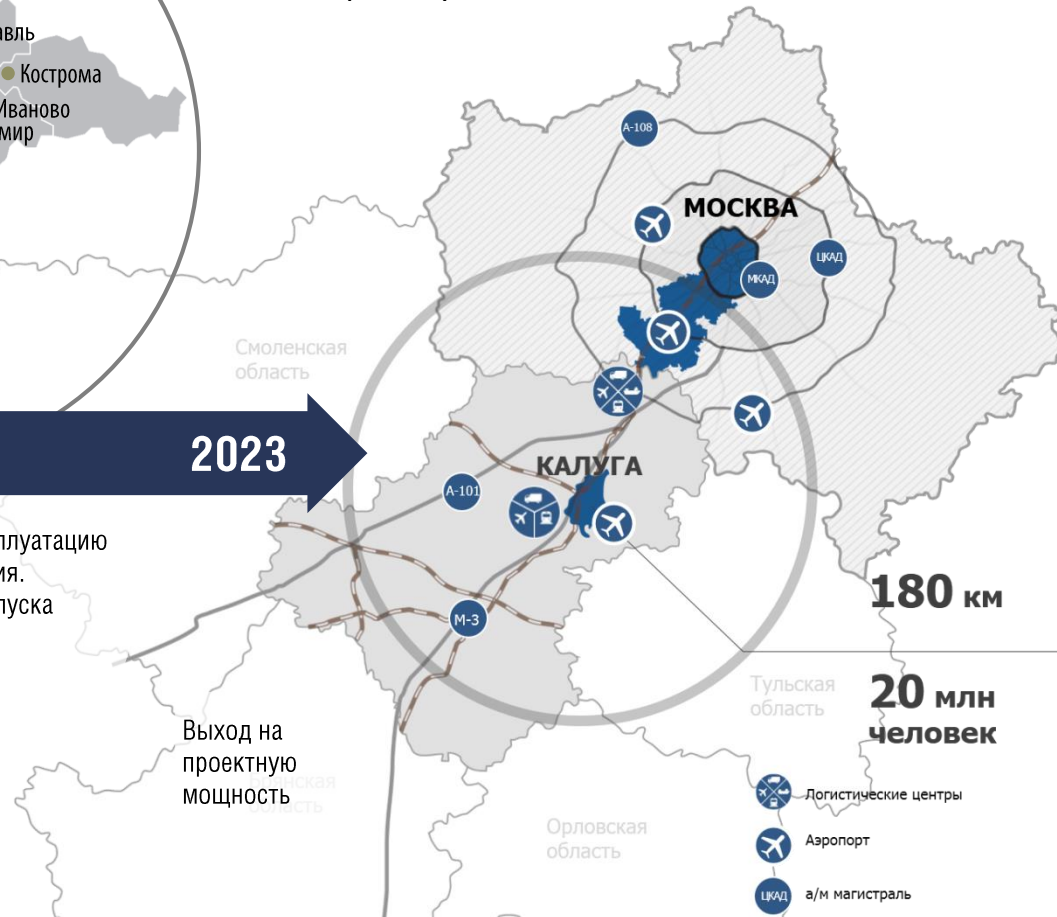


Выбор необходимой
площадки и
получение
технических условий

Приобретение и монтаж
необходимого технологического
оборудования.
Увеличение мощности
инженерных сетей
Привлечение финансирования

Ввод в эксплуатацию
предприятия.
Начало выпуска
продукции

Выход на
проектную
мощность

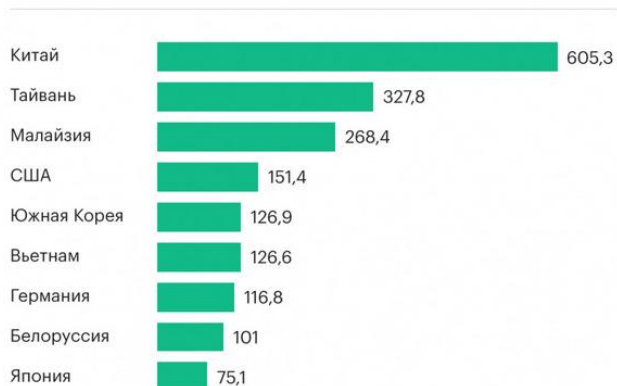


180 км

20 млн
человек

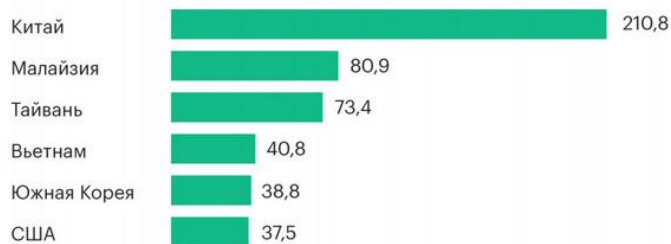
- Логистические центры
- Аэропорт
- а/м магистраль

Импорт электронных комплектующих в Россию:



Всего: \$2,4 млрд

Импорт интегральных схем в Россию:



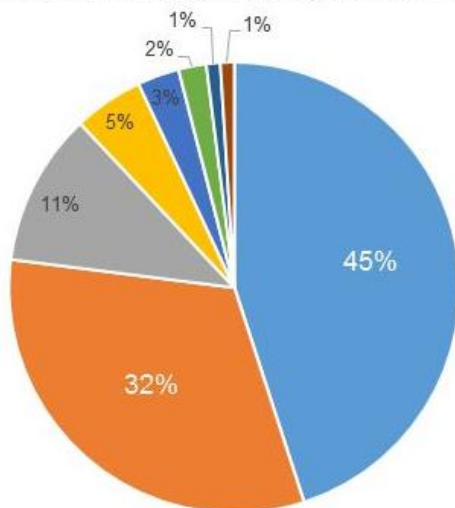
Всего: \$643,3 млн



ОТРАСЛЕВЫЕ ТРЕНДЫ

- Крупнейшими источниками импорта в Россию электронных компонентов являются страны Восточной и Юго-Восточной Азии
- Спектр применения интегральных схем достаточно широкий
- Военно-промышленный комплекс в основном работает уже на отечественных комплектующих
- Санкционные и экспортные ограничения западных стран пока не коснулись производства чисто гражданского электронного оборудования
- Производители ежегодно модернизируют производство, используя новые материалы и технологии
- Современное оборудование и технологии позволяют улучшить временные и частотные характеристики изделий, повысить процент выхода годных изделий, уменьшить размеры кристалла, снизить трудоемкость и материалоемкость изготовления

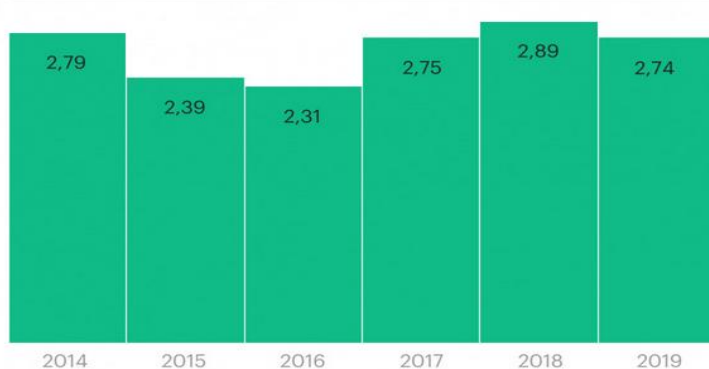
Структура спроса на микроэлектронику в России по сегментам



- Авиационная и оборонная промышленность
- Потребительская электроника
- ПК, серверное оборудование
- Автомобилестроение
- Энергетика и здравоохранение
- Карты памяти, RFID-метки
- Интернет вещей (IoT)
- Телеком

Объем российского рынка электроники

\$ млрд



КАНАЛЫ СБЫТА

- Основными потребителем готовой продукции могут выступить отечественные производители техники:
- «Роскосмос»
- «Росатом»
- Предприятия радиоэлектронного комплекса в России (входят в «Ростех»)
- Концерн «Созвездие»
- Концерн «Вега»
- научно-производственное предприятие «Гамма»

1,9 млрд. руб.
потребность в финансировании
проекта

89 млн руб.
чистая приведенная стоимость (NPV)

7 лет
простой срок окупаемости (PBP)

193,8 млн руб.
EBITDA

15 %
внутренняя норма доходности (IRR)

9 лет
дисконтированный срок окупаемости

21
EBITDA, %

1,04
PI



УСЛОВИЯ УЧАСТИЯ В ПРОЕКТЕ

Налог	Реестр инвестиционных проектов	ТОСЭР	ОЗЗ	СПИК	РИП	
Налог на прибыль организаций	Федеральный бюджет	3 % (2 % с 2025 года)	0% в течение 5 лет	3 % (2 % с 2025 года)	0 %	0 % до 01.01.2027 либо до 01.01.2029 в зависимости от объема инвестиций
	Региональный бюджет	13,5 %* на срок от 1 до 4 лет в зависимости от объема инвестиций * действует до 01.01.2023 г.	0% в течение первых 5 лет 10% в течение следующих 5 лет	0% с 1-го по 10-й годы 9% с 11-го по 15-й годы 13,5% с 16-го года	10 %	13,5 % до 01.01.2027 либо до 01.01.2029 зависимости от объема инвестиций
Налог на имущество организаций	освобождение от 1 до 3 лет в зависимости от объема инвестиций	0 % - в течение первых 5 лет; 1,1% - с 6-го по 7-й годы; 1,5% - с 8-го по 10 годы	0% в течение 10 лет	освобождение от 1 до 3 лет в зависимости от объема инвестиций	освобождение от 1 до 3 лет в зависимости от объема инвестиций	
Транспортный налог	нет льготы	нет льготы	0% для отдельных видов транспорта в течение 10 лет	нет льготы	нет льготы	
Земельный налог	нет льготы	0% в г. Сосенский	0% в течение 5 лет	нет льготы	нет льготы	



Инициатор проекта

Калужская область

Контактные данные

Гапонова Екатерина

Руководитель направления по работе с инвесторами
ГАУ «АРРКО»

Тел.: + 7 (915) 892 22 02

e-mail: kg@arrko.ru

investkaluga.com